



Geologische Bundesanstalt
BIBLIOTHEK

A 20645-NH.9

A970 - A985

Slowenien Exkurs

Slowenien Exkurs.
1985

Stadt Wien

II 80/81

Heft Nr. 4

Lehrer Fuchs:
Stadtkarte von BUSCH (alt.)

25. 7. 85

cum METZ

2770

Nurendler See

Nurendler See

von: alles Donauküste
alter ist - Karolithe

See: 60.150.000 a Tekton. abgesetzt

Nurendler See umsprungl. hydrolog. - Tabelle der J₀
ab 16. Jhd. by Sen Fab, P. R. Jhd. - Kärntner
Nurendler See - Prokardulgen.

J. H. by (1865) - v. 1860-65.

Wasserspiegel stand: Pulla

N. See liegt P. am Seeausgang
1757 m über Meer
1757 m über Meer
liegt ca 10% - 10° 2'
Bsp. Niederschlag - 500 h

Schluffgürtel von P. W.

Nährstoffgehalt

P₂O₅ in 100 g. gelogen \rightarrow für Anbau von Klee
(Kleeblücker) -
ca 5-7 g

\rightarrow 1. Ertragsleistung
Sauerstoffgehalt
Anreicherung Phosphor in Düngemitteln (Mehl, Klee).

P kommt by Bodenwasser an
Windverluft
Hochwasser - Pulla

Wasserspiegel in Nurendler See (in einer Senke)

• St. Margarethen, Eisacktal



sand
sandige
Kong - in gelbe Leithakalk

- Baden: für Erdwärmepumpen; 1 temporäre tekton. Hebung
ab Sandel: gute Schicht (GP 05)

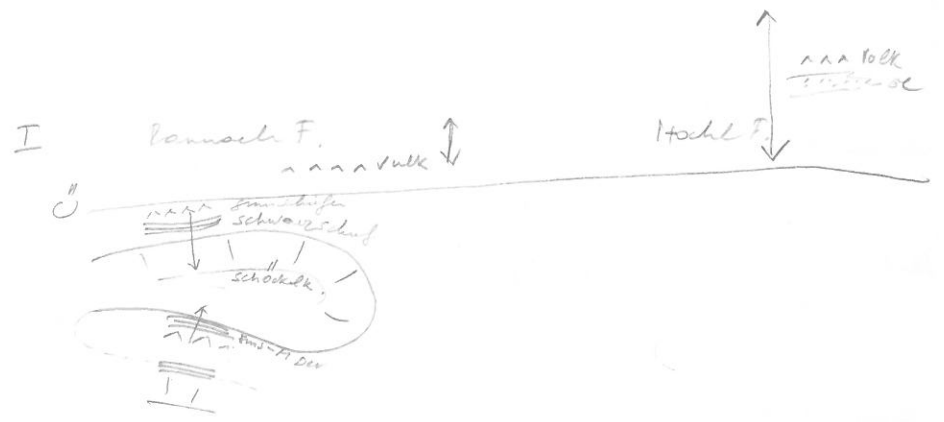
Do. 26.9.1985

Gröber Paläozoikum

H. FLÜGEL

↑ Rannach (S) u. Hochlarants &
Kalkige & (Schackelkalk)

✓; Ems-Namur



Tektonik variszisch

2. Gosau Haupttäler Mesozoische Gräble (ca 10 Paläoz)
Planenkette, etc. Paläoz. m. 1.2. 192. GP!
ca 2% Südtälgräble & Frönlinsenkette
Schüttung v. N!

Paläomagnetik → NKA
GP m. O. Kadubug adriat. Platte

GP/Plat. = 0 2-3 km breiter Graben

3-4 Schüpfen
Lagen v. allepid. Gesteine

Lagenkondens. Decke:
↑ Paläoz. 100m, 2 GP fund. ist.
alternat: Glimmer & Lydit, Karbonade, silber. Draht
m. Erbschlingen & (K. P. S. Kipin)

Fr 27.9.85

+ BUSER

5-Bege (Zul. Mgn)
 Nördl. Dinaride Jul. Karbonatplattform
 Slov. Trop (Tufwannefare) Base Dolomit
 Innere Dinaride Dinar Karbonatplattfo

Andere kin

• Drenov - etc, SW Ljubljana, Tol, Lafente
 ca 1000 m \overline{H} , + Mergelstein 2 \rightarrow o.o. kam - Phät

o Karnische Tonsteine, leicht vollkornig gefärbt
 H-Strandeln \rightarrow res Kr + N-u. Salp. Parble Schichten!
 (Kam) 2 Anthracitflöze, H \rightarrow etc

Tuffe (sauer - bas) Quarz Kieselsäure - Sp. etc) - O. Karb. (S. Karb.) 1890. Dinaride -

A 970 H, schwarze Sandk. kalke \rightarrow verarbeitet, Tür-u. Zerkleineren

Basis Jul: dkl kalke + Bivalven
 Hechymia etc
 Myophoria

o IL Basis - kam. J. M. A
 Riffkalke, trockenfallen - in Hohlraum 2 basis. Ton
 Verfüllt wurde
 Mang. Luffkalk, Dekapflatt verarbeitet

A 971

Sa 28.9.1985:

Taufelschlucht NE Trava

Schichtfolge ab Drenov

M. Dev. über 2 Kalken u. Mergelsteinen

O. Dev. mit kleineren Zyklen

U. Karb. = Phyllopor

Phylloporide (2/3 der U. Karb. - Stromatolite Lehang (17))

* M. Karb. (wie in Komp.)

O. Karb. Molane = Jh, etc, Lygyl.

+ Jy nur 2 Brack,

+ Pseudoschwag.

U. Perm:

in Lithologie O. Karb. Karb. u. Pseudoschwag. carnolica

u. Troglafalkalk

M. Perm:

wie etc (+ U. Perm)

O. Perm: Sol u. Kalke

Dobranova sodska (Taufelschlucht)

Card Sol

O. Karb. (Auenpösch)
 Kalk + Fossilien
 2 Zonen = etc

U. Perm: Quarz. (1200m)

2nd Auen:

U. Perm, Troglafalkalk 180m - 200m
 Brackwasserfundf. mit 284 Arten, SCHWENNIEN
 Fossilien, Kgen material u. Univ. Wien
 z.T. lokal Jy - etc

Pseudoschwag. kalke

u. Typlok n. Pseudoschwag. carnolica

Oolithochor u.o. Karb. O. Perm, Begleitung a. etc



Tavriser Brk: (Hanz. - Giedener St. → M. Perm
nach KANICE am Tavriser Brk bei H. Tjeu u. Tugkoffk.
Kamp. u. Tugkoffkalk u. h. Zundermittel

[M. Thas Brk. Uggusitzer Brk. l. Utholag. 5 m]

Giedener Brk, rotial (sek. - gine 5 420 - Messungen)

O. Perm Dol (Billegger Dol.)

U. Trzie

U. Tr: Oolith. Kalke Dorn 2
Tuffschichten

→ Schichten

→ Carina Classi

1972

Mo. 30.9.1985:

Lu. Skofja Loka - Jorenja var:

Uran: Zirovski Vrh

1979, 1. jugoslawisch Testproduktions (→ yellow cake) → C. d.

Projektion: Länge 2 400m - Kosten

2 Jahre 5m - Kostendeckung 5 1/2 Hany Ischka

Abbau 2 1/2 Hanzentun

radioakt. Exponenten, Mühle,

Gewinn / Schreibweise Sp. l, Filter, Sonarabdruck

(U → 200 t Uran)

geblähter Uranerzschlag

160 000 t Erz/2. → 120 t U-Konzentrat → 16,6 t

→ Verarbeitung u. USA
→ Kevičco

0,7% U²³⁵ (✓ Anreicherung → 3,5% U²³⁵)

4 2km lang, 100m vt

Ökologie:

hohe % Radon → starke Ventilation 20% in 1.

O. Perm Giedener Brk u. h. c.

sed. u. braded river

shaligame Messung

Hochste Tekton. 5 km. Dolomiten = Giedener Sed. u. Karb.
(insgesamt 4 Uebereinander 30km)

Fw. granen Permian Karbon u. h. Giedener Brk
Winkel diskordanz

gumme 6/12, 2. T 2 klypa up
Ung. P. M.

seife u kgl. ~ fluswahl (fanz, bracht ova, flusphins)
10-12 Brovsknk ~ bracht ova environment
10-12 hang merke ~ charakt

P. M. Saie 2 40% 2. vull. p. kltode
sachig P. M. 10 (Weien → Quark)
nat. basis ~ kgl., 1, 2 Progenal gut alch
~ Jul. Mgen of Gudera 10/12 P. M.
2. Gudera Sch. 2 Jan ~ Gudera 12

Vorausg: a) Synagogen, ~ 1. 10. 1908/2
Kehillat 1. 2. 3. 4. 5. 6. 7. 8. 9. 10. 11. 12.
sachigly veraltete (veralt)
funkt. klt. ~ 1. 2.
b) ~ 10. 12. 1908/2
12. 1908/2 ~ Gudera 10/12 P. M.

Vorausg ~ 1000; Reibende - Koffm ~ 10/12

P. M. 10. 12. 1908/2
Nivca ~ 12

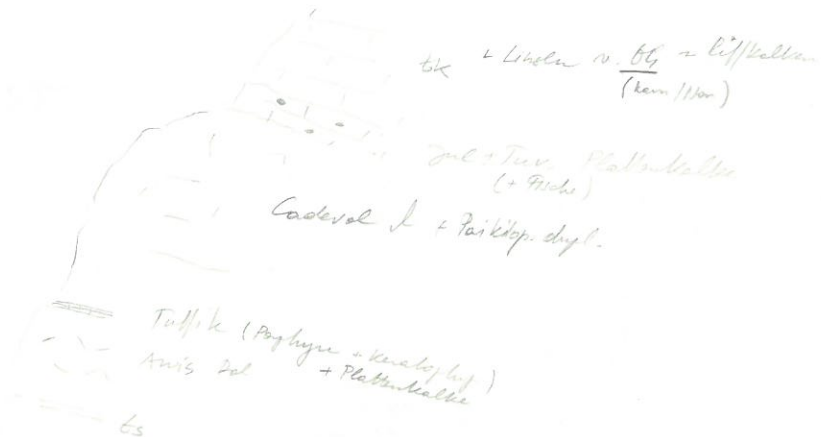
• Zed-Bungfeta:

Anis AMK

) Stabe (A. M. M. M. M. M.)

• Ped zum Baie-Tal, Vrnc, 10. 11. 12.

• Mojstrovka-Emelline (Zyff. E. - W. Jul. Mgen)



• Schichtfolge s Baie-Dol. s. J. M.
Hangverbreitung kam. Plattenkaltze (P. M. S)

Bavce

+ Ludmilla SCHRIBER
Zajaz DGORELEC

1.10.1985: Kanin

tk z Lafen Por. 1

Ob: maniren Dol (? Kanin)

Reibler Schichten S. 120, 160 v. Raibl

Ab Anis Differenzierung z fossile Substrat
(Jubische Karbonatplattform, M. Slav. Trog, Dinar. Karbonat-
plattform)

z Bavce O.kr. - Flysch, tk I N. Flysch S. J. L.
z Flysch o. Krida { Scaglia, Malmge Erdkalk + Globotumescens
o. Jura

M. Jura
Podionungln
Brachiojostrenk (M. Lias)
hgr. Kalk z Tschilthisch
+ Megalodontiden
+ Palaeodactylodus mediteraneus } U-M. Lias
+ P. benandii
in Schmetzlichen (dini fallen
fast ganz aus J. Tr. Lias.

tk

Submarine Gabbro Ptk auf W. Jura, 10300m tief
E-W u. N-S z. J. L.

beim Fianler Erdbeben 1876 (N-E-W Störungen reaktiv)

301 N. Erdbeben 1511 waren Brüche z. Dinar. Flysch
(z.B. Jozna-Bruchlinie, Sektarabach 2-3km)
aktiv

Vakanzlung
Kotlice) nachpleistoz. Anlage
P z Vakanzlung z Tektonik
Karnenplaten (-5m tief)
Höhlen (z. od. Schachtlöcher)

Trinervlov. Trog 2 5-30km, abgewinkelte 6fache Breite
- ca 100km.

April 7 N SE

by P. Slav. Trog C - L

tk Jul. Hgr 1000-1500 m

Slav. Trog: Breite 100-200m
z. Malm u. Karbonat

Flätscher Klasse

• Log od Mangartou = 10km E Raibl
graue Dol z Megalodonten

• Kori Anika Brüche z Bavce

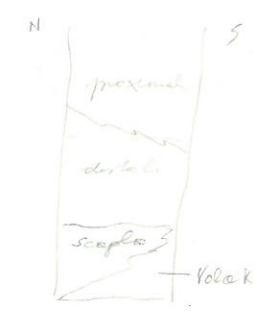
Flysch z N. S. N. S. I. P. N. Beginn Flyschentwicklung (Campan.)

z Scaglia (P. Slav. Trog) z. Jura Kalk
WINKLER 1920: "Zilolflysch"

distale Flyschfazies z
Planctinbiditen
Transparenzverl. NW -> SE
Wildfl. : SN -> S

SH: z 50% Granit; Zinken, Tauer
z Chromit

30% Komp Mesoz.
50% L



Mi. 2. 10. 1985:

Volče Plattenkalke (Waldbacher Plattenkalke, STUR)
Carnan

Anhovo: Psoča Tal P. Bereich "Sloven Toge" (Nikolaus Schulzgelege Dr. FENGE)

1858 STUR: P. Bore e. Kreidealter Karstcharakter
(on glaubten: Ost-ital. Jura e. Karst e. Topographie)

Physchenwicklung N → S

Stk: Amphichlina Sch. (Kam) g^h, b^g, m
Baia Dol (Nor-Plat)

Lias-Plattenkalke
g^h + 2^{nf} (Daggen - U. Malin)

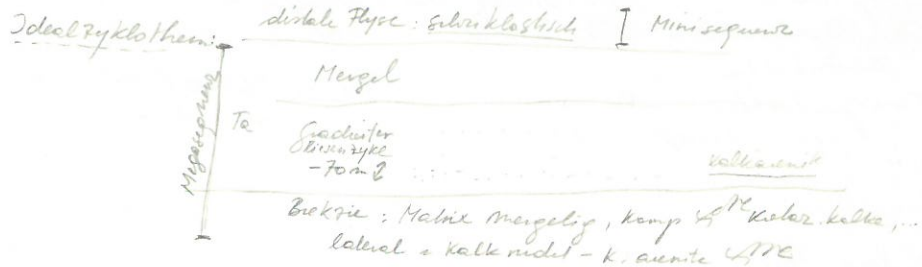
Biancone (+ Calpionella) O. Malm / Barias
+ v. k.

Mt-Rel: Physchenwickl

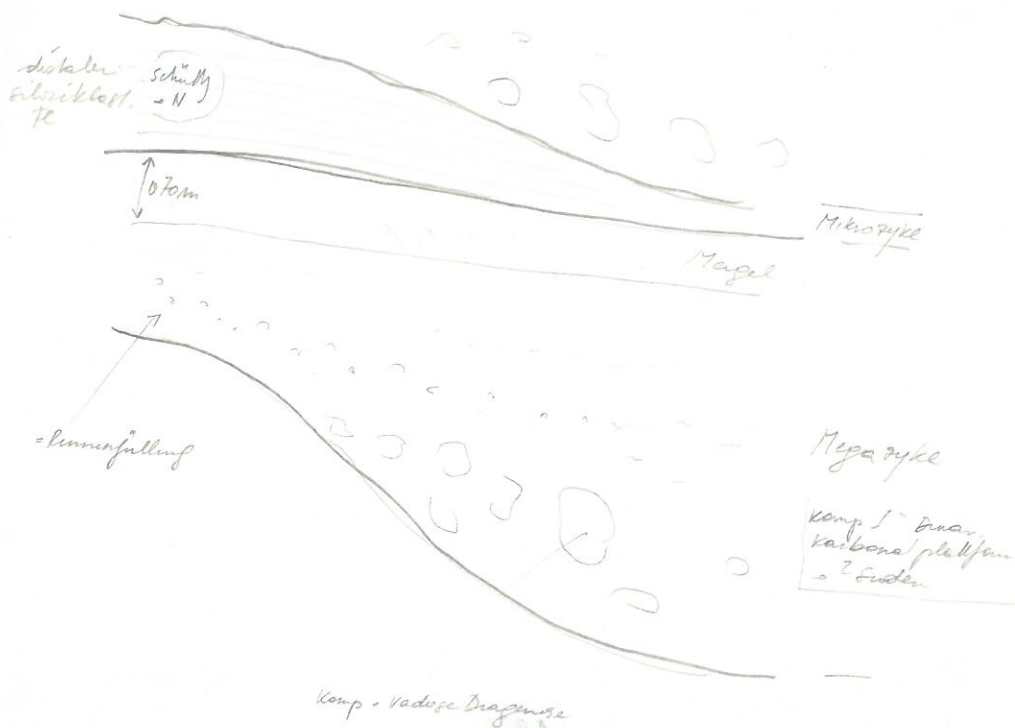
Cenom-Turon Plattenkalke 2^{nf} + 2^{nf} h. 2^{nf}
+ Globotumcan

Volče-Plattenkalke

Senon: Physch, Barias & Baccien (Waldbacher?)
(Komp: Lias, Dach f. k., Kreide k.)



Mini sequenze: silurklast
Mergel: kalkenit



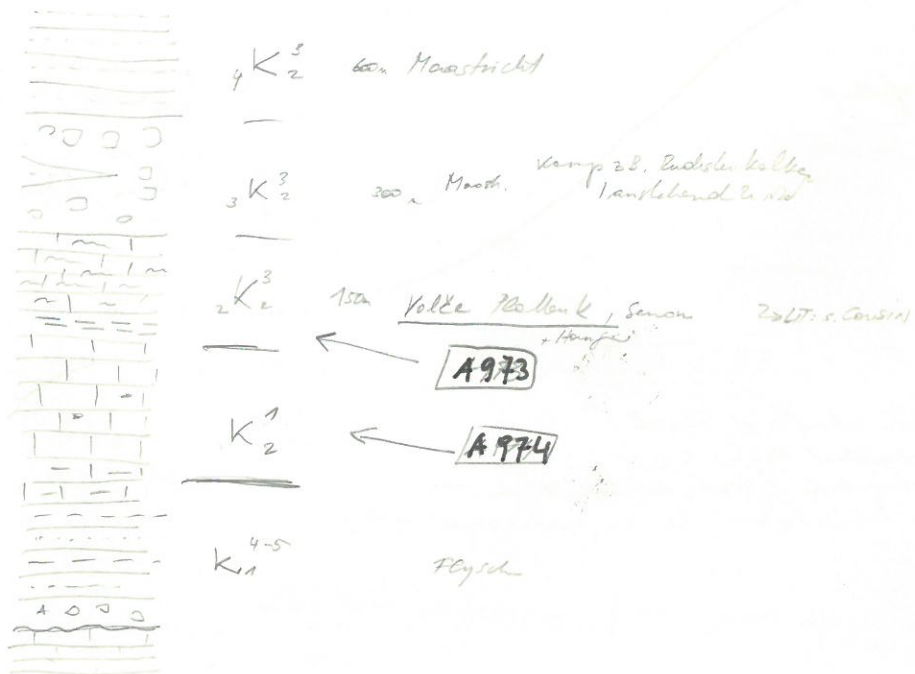
distaler silurklast. Physch:
silurklast. Permian
Gehantel 1/2 T. karbonatisch

Produktion:

Bement, Eisenst
u.a. Feulpatronente

110t Bement 1a.

- " Doblar - Str. → Podzelo (s. Palmira)
(bei Gander 26)
Volče - Plattenkalk, Senon



V Plk: Kalkante, L. etc. in mittelkalk.
Kamp = Quar. Plattenk + S

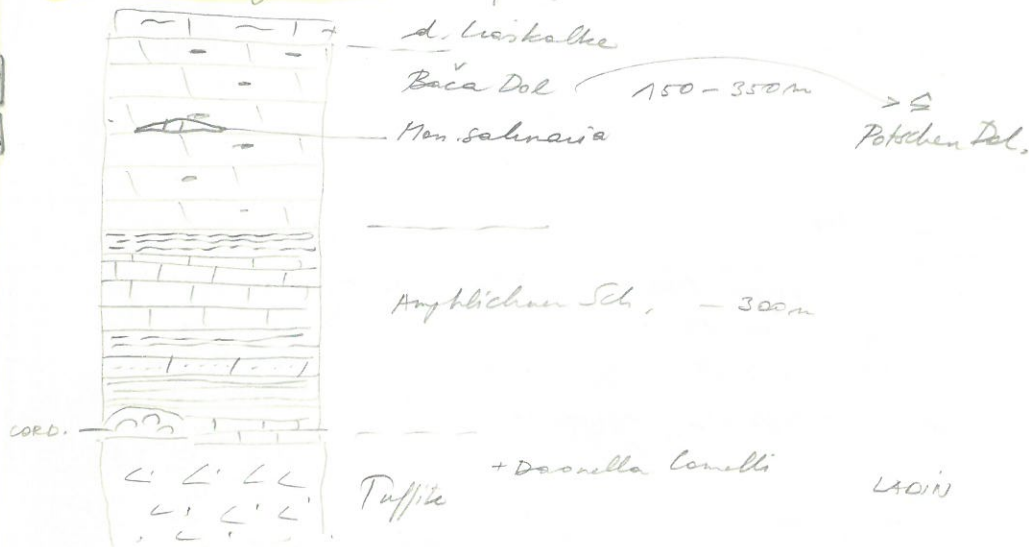
No 5.6h y v "Kalk leucht Pliochboden"

- E Huda Južna → Podbrdo

Bole Magel 2 Globokuncana 12 Volče Plk. (Tuon)
+ totalipora spumosa

A 974

- W Huda Južna (s. Bore Spinn)



O. Teil v. Anghichan Sch. + *S. polygonatiformis*
abneyti

s. FLUGEL & LAMMERS 1966

A 975

Do. 3. 10. 1985

Baglan-museum

Idrija:

→ ✓ 70 m 2 1/2% in Europa - I. n. Almaden

Zinn- u. Kupferfabrik (ll)
gr. Halbeden (0.1826 = Schutz)

0.12% Erzgehalt

1818 Baglan-schule

2 → Postofiz 2 800%

2 → m 2 200 Man vgl. (81 900)

* Legenda 1980

Vererung OTr.

epi - d. syngenet Vererung, Zinn- u. Kupfer

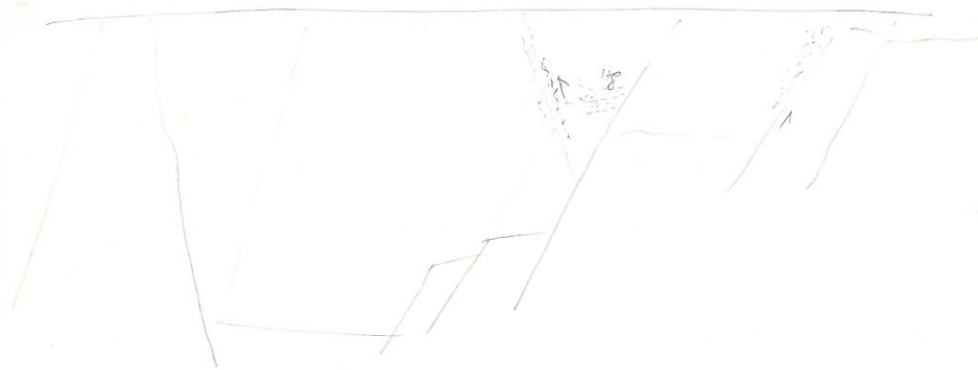
ab 1850 = Vererung vgl.

syngenet vgl. Ljubljana Skoda Sch.
(Ladja?)

- grobe → Vererung syngenet.

1818

Langubanc



Lit:

ČAR, J. 1975: Olistostroms in the Idrija Middle Trianic Trough - Fault. - Geologija, 18, 157-183, 160-164, 166, 171, 179-183.

BERCE, B. 1958: Geology of the Idrija Macang Deposit. - Geologija, 1, 5-62, Ljubljana (6-8, 11, 49-62)

MLAKAR, I. 1967: Relations between the Lower and Upper Structure of the Idrija Ore Deposit. - Geologija, 10, 87-126 (115-126)

PLANIČAR, M. & BUSER, S. 1967: The Cretaceous Macrofauna in the Western Part of the Trnovski gozd. - Geologija, 10, 147-159

Sa 5.10.1983

• Črni kal: Madun

Kalke z *Asseolina* *grya* ok + *Murchisonia*, *Eozoa*
+ 2vc: *Hyphosiphon* **A979**

• Koruna

O. Hala *Čajd kalke*
Chippewa jurauca s. Lyubla - *Dolj + Dol* " " " " " "
U. Halm: *Tinorški* *Krallanifk* *d. grane bankt. +*
Cladocampsis *minulica*

O.L. - *Dogger* *selth* *vor*
gelentk kalke (M. Lias) + *Makofan* (*Lithiodidea* sp.)
d. pr. biden, *Dol.* - *Kalke* (el. *col. thid*) - *D. Lias*
L. problematica
L. biden *Capmanii*
Lithiomena sp.
Agostolobol
Orbitolipella
Pradunvor

O. R. Dol.

JUL

Schupf
sl. g. kalke z *Hyphosiphonia* *kefjolan* } s. 1. Tag

Canderol Dol - *Kalk*, *Dip. annulate*

MTR

M. E. Plattenkalke z *Tuffen* in *Laim*, *Vulkan* *bosoren*
+ Baculifera *lanelli*

Plattenkalke + *Ammonoiten*

Dol + *M. dinavra*

U.R

Kalke z *Nalinia costata*, *Meandropora* *pruvilla*

U. Tr. keashid

L. Dolomick z *Mikrofauna* in *Pava* (o. *Pav*) *Sellenophan* *sol.*

Siolen *Sel.* (M. Penn), *Neostroganin* *K.*

Karbon - *Pav*, *Klast.*, *Lyng*

207.

Plysch

Paloz.

L. evolutum - *Murchisonia* *K*
Murchisonia *kalke*

Maasb. -

Kosma Kalke (STACHE, 1888 *Abh.*) *dkl. pr. kalke*
Schwanen *schid.*
baute + *gr. (osiva)*
Chausen

Turon - *gebantle* *vor* z *rudist* *ben*

Enamen - *kalke* z *rudist* *ben*, *Chamaedon*, *Lyng*, *Chapman* *idol*

Ap. - Klt. - *kalke* z *Lyng* *osiva*, *Tucasia*; *Orbitolinen*; *Salpingoporella* *dimarica*

Velud - *Naivun* *kalke*

Benias: *gebantle* *K* + *clavate* *Tinididen* (- 2 *ma* *grad* !!!)
[*Vejgloch* z *Calypsoella* z *NKA*]

• Koruna

niče *rudist* *kalke*, *Turon*
banute + *Merlin*

A980

Koruna *ok* z *Chausen* - *ogorin*

A981

Murchisonia *ok* (*Paloz.*)

• *Stradon* *pasfel* z *Ka* 5 *Divča*

Ok *rudist* *kalke* z *Kadrolite* **A982** *Turon*

• *Knapp* *N* *Divča* *Stradon* *ok* z *Koruna* *K.* z *Kompl* *all* *ok* *Chausen*

Alveolium - *K.* *NE* *Divča*, *810* **A983**
(*H.* - *O.* *Paloz.*)

Podpeč (Slyubljana), M. Lias kolk
(z. g. T. p. kolk z L. h.)
z. Vnan z k. (Hovan) r. Emone z k. l. f.)

Pal. dendrodia benardi
p. meduloceras
Lagen z ja Lithothriden

!!! Nationalbibliothek (Pločnik z Lithothriden v.)
Pachymegaceras chamaeformis
solith - u. h. kolk

Lithoth. r. **A984**

Onolithe o. h. k. → gradient!

• Boden rgt. z. n. Logaten u. Vrhniko
Malm, stark kolk / Pol z. Lyp. juv.

A985

7. 10. 1985 Postojna

1. Vankarstven v. kolar. ju. rgt. z. 20^m P. S. h. z. l.
z. Slov. 5600 registrierte Höhlen
z. Schauhöhle Pobl. 6 1819
1. rgt. z. 12. 18

Prof. P. B.

2. rgt. z. Kunderov 1840 P. - Postojna einh. kolk
19. 755 m rgt. z. 2. Slov. rgt.
2. rgt. z. rgt. rgt. - rgt. rgt.

z. Phot. Aufg. Pločnik rgt. z. 2. rgt.
z. 2. rgt. z. 2. rgt.
rgt. 1100-1400 m

6. 10-13 m / 2. Tropfen rgt.